

#### ACABAMENTOS GERAIS

- Fachadas exteriores em pedra lioz
- Caixilharia em alumínio com vidros duplos com corte térmico
- Guardas em vidro
- Prumos metálicos para separação das frações e jardins
- Pavimentos de varandas e terraços em lioz
- Átrio principal com pavimento e paredes em pedra lioz e painéis em MDF
- Zonas comuns com pavimento revestido do tipo Bolon
- Salas, quartos e closets com pavimento em soalho de madeira e acabamento em verniz mate, tectos em gesso cartonado pintado e paredes em estuque pintado
- Roupeiros em MDF lacado nos quartos
- Painéis em MDF lacado nas zonas de circulação
- Cozinhas com pavimento em porcelânico na cor cinza e bancada em Silestone
- Instalações sanitárias com pavimento e paredes em porcelânico, tectos em gesso cartonado pintado e bancada com lavatório embutido
- Ar condicionado
- Painéis solares
- Portas de segurança
- Loiças sanitárias suspensas

#### GENERAL FINISHINGS

- External façades in lioz stone
- Double-glazing Windows with aluminium frames and thermal cutting
- Glass guards
- Metallic props to separate fractions and gardens
- Flooring on terraces and balconies in lioz stone
- Main hall with walls and flooring in lioz stone and MDF panels
- Common areas covered with Bolon flooring
- Rooms, bedrooms and closets with hardwood flooring and finished in matt lacquer varnish, painted plasterboard ceilings and painted stucco walls
- MDF lacquered wardrobes in the bedrooms
- MDF lacquered panels in the circulation areas
- Kitchens with gray porcelain flooring and Silestone countertops
- Sanitary facilities with porcelain walls and flooring, painted plasterboard ceilings and countertop with built-in washbasin
- Air conditioning
- Solar panels
- Security doors
- Suspended sanitary ware



AMOREIRAS RESIDENCE

CONTATO / CONTACT



AMOREIRAS RESIDENCE

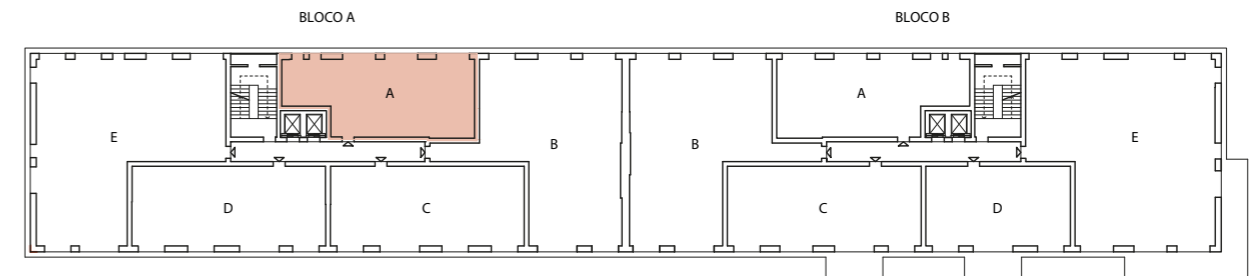
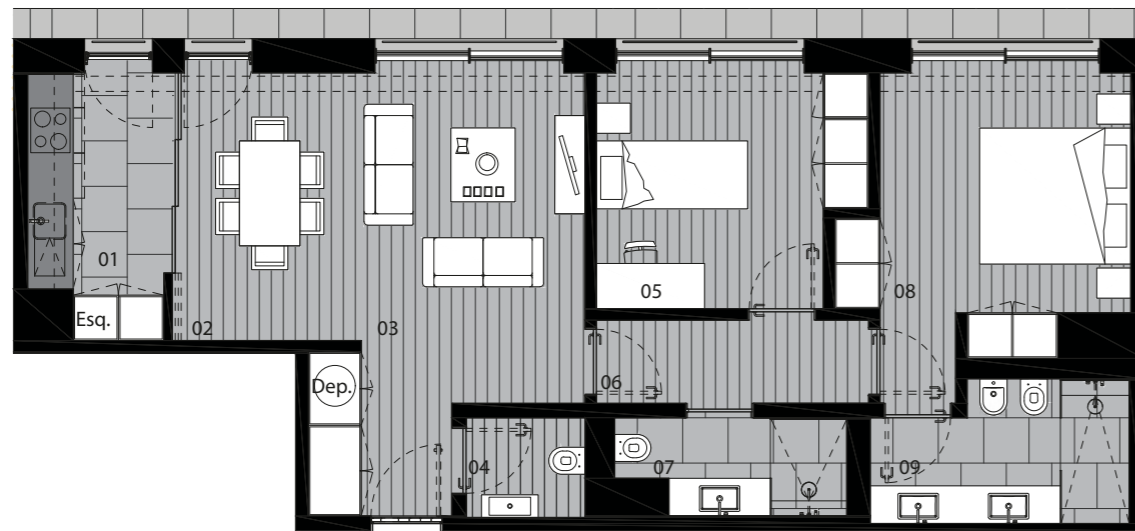
AV. ENG. DUARTE PACHECO, AMOREIRAS, TORRE 2 - 16° C (1070-102 LISBOA - PORTUGAL)  
TEL: (+351) 213 407 160 | (+351) 914 109 097 | E-MAIL: GERAL@AMOREIRASRESIDENCE.PT

Fração / Unit - 2AA

---

Fração 2AA / ABP 89 m<sup>2</sup> / Tipologia T2 / Piso 2

Unit 2AA / Gross Area 89 sqm / Type 2 Bedroom / Floor 2



#### ÁREAS ÚTEIS

- 01 - Cozinha 6.00 m<sup>2</sup>
- 02 - Sala de Jantar 9.00 m<sup>2</sup>
- 03 - Sala 17.00 m<sup>2</sup>
- 04 - I.S Social 2.00 m<sup>2</sup>
- 05 - Quarto 11.00 m<sup>2</sup>
- 06 - Circulação 4.00 m<sup>2</sup>
- 07 - I.S 4.00 m<sup>2</sup>
- 08 - Suite 14.00 m<sup>2</sup>
- 09 - I.S 6.00 m<sup>2</sup>

- 1 Lugar de Estacionamento
- 1 Arrecadação

#### NET AREAS

- 01 - Kitchen 6.00 sqm
- 02 - Dining Room 9.00 sqm
- 03 - Living Room 17.00 sqm
- 04 - WC 2.00 sqm
- 05 - Bedroom 11.00 sqm
- 06 - Circulation 4.00 sqm
- 07 - Bathroom 4.00 sqm
- 08 - Suite 14.00 sqm
- 09 - Bathroom 6.00 sqm

- 1 Parking Space
- 1 Storage



AMOREIRAS RESIDENCE

As áreas /desenhos /esquemas /materiais aqui apresentadas são aproximadas, indicativas e sem caráter contratual. Os prumos que dividem os espaços nas plantas são meramente indicativos e não estão incluídos nos apartamentos.  
The areas / drawings / schemes / materials presented here are approximate, indicative and non-contractual. The features dividing the areas in the plans are merely indicative and have no contractual nature.